

いざ、
というときの
ために。

まさかの時にはガス！

いつ起こるかわからない災害には、備えが必要。

災害対策推奨品

非常時に威力を発揮。カセットボンベやプロパンガスボンベを使用するコンパクト発電機。

MGC900GB

カセットボンベ燃料使用で、取り扱いやすさ抜群！



ワンタッチ
燃料交換

MGC900GP

プロパンガスボンベ使用で、長時間運転！



家庭用
ガスボンベも
使用可能
専用レギュレーターを
ご確認ください。

ガス だから

- 長期保管後も始動がスムーズ：燃料劣化がなく安心。しかも面倒なキャブ掃除も不要。
- 環境にやさしい：(社)日本陸用内燃機関協会の排出ガス自主規制に適合したエンジンを搭載。
- 取り扱いがクリーン：ガスボンベを使用するから、手を汚すことなくワンタッチで燃料交換。
- 寒冷地でも安心：-10℃(プロパンガスボンベ使用の場合)の環境下でも使用可能。

インバーター だから

- 高品質電源：PWM(パルス幅変調)制御により、波形歪率が2.5%と、従来の1/8。商用電源並の高品質電力供給が可能です。
- 電圧・周波数は常に一定：インバーター内のマイコン制御により、定格運転以外でも一定の電圧・周波数を供給します。
- 軽量・コンパクト：MGC900では、専用の多極オルタネータを採用、従来機にくらべ、大幅な小型化・軽量化を実現しました。

まさかの時に
威力を発揮

主要仕様

仕様は予告なく変更する場合があります。

項目	名称	MGC900GB	MGC900GP
定格出力	交流	100V - 850VA (50/60Hz)	
	直流	12V - 8.3A	
電圧調整方式		インバーター方式	
エンジン形式		空冷4サイクルOHVガスエンジン	
使用燃料		ブタン(カセットボンベ)*1	プロパン
使用温度範囲		10℃~40℃*2	-10℃~40℃
定格連続運転時間		約1時間(ボンベ2本)	約10時間(5kgボンベ)*3
騒音レベル		LWA91dB(A) 3/4負荷時*4	
乾燥質量		22kg	20kg
本体寸法	全長×全幅×全高	400×330×390mm	

●注意 ※1:岩谷産業(株)のカセットボンベをご使用ください。

※2:カセットボンベ使用時の使用可能外気温は10℃~40℃です。10℃未満では燃料の特性上、使用できない場合があります。

※3:必ず付属の専用レギュレーターを使用して下さい。

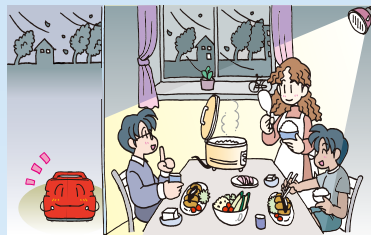
※4:騒音レベルは国際規格ISO3744/ISO8528-10に準ずる測定値です。

ガス燃料だから入手が容易、長期保管が可能。 インバーターだから、良質な電気を供給。

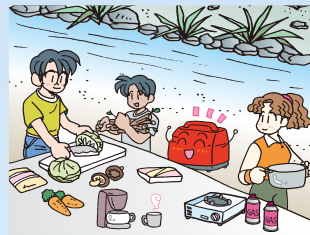
停電・災害時の非常用電源に



防災拠点、救援物資の配送拠点での電源として 電気ポット、ライト、炊飯器等家庭用電源として



アウトドアに



アウトドアライフを充実

イベントに



必要なところにすぐ電源

■ご存じでしたか？ こんなときに役立ちます■

- 大規模震災時には、電力復旧に時間がかかります。
 - ・阪神淡路大震災(兵庫県南部地震)では電力復旧に4日間かかっています。(注1)
 - ・東京都で直下地震が起きた場合、約10%の家屋で停電。電力復旧に約1週間かかると考えられています。(注2)
- 三菱ガス発電機はこういった時でも手軽に電気が使え、たいへん便利です。

(注1)「兵庫県南部地震における消防活動概要平成7年1月17日発生」(兵庫県西宮市消防局西宮市消防団まとめ)。

(注2)「東京における直下地震の被害想定に関する調査報告書」(東京都防災会議事務局・東京都総務局災害対策部防火計画課 編集)より。

※家庭用プロパンガス燃料がそのままMGC900GPに使用できます。
※必ず付属の専用レギュレーター(ホース付)をご使用ください。
※ただしガスホースの接続は、地域によっては有資格者が実施する必要がありますので、最寄りの販売店にご相談ください。

お取り扱い上の注意



排気ガスについて

排気ガス中毒の恐れがありますので、換気の悪い場所で使用しないでください。
排気ガス中には、有害成分が含まれていますので、室内、倉庫、トンネル、井戸、船倉、タンク、マンホール、くぼ地などの換気の悪い場所、建物や遮へい物で風通しの悪い場所では使用しないでください。



一般注意事項について

- 運転、保守、点検の前に、必ず付属の取扱説明書および本体に貼付されている取扱ラベルをすべてよく読み、正しくお使いください。本機の知識、安全の情報、そして注意事項のすべてを習読してからご使用ください。



使用可能範囲について

- 医療機器へのご使用に際しましては、事前に医療機器メーカーや医療機関、医師などに確認の上でご使用ください。
- 使用する電気機器の消費電力(W)をお確かめの上、ご使用ください。また機器により、表示の消費電力(W)の1~3倍程度が必要となることがありますので、発電機の定格出力(VA)が十分なものを選定してください。
- 電動工具、汎用モーター類の一部には、使用可能範囲であっても、起動電流が大きい場合、または電気機器の状態により、使用できないことがあります。
- パソコンや計測器および充電器などの電子機器や精密機器の中には、携帯発電機が供給できる電圧よりも均一な電圧供給を必要とするものがあり、使用できない場合があります。



ご使用場所について

- 火災の恐れがありますので、排気口を建物や設備から1m以上離してご使用ください。また本機の周囲や下に、危険物(油脂、セルロイド、火薬など)や燃えやすい物(枯れ草、わら、紙、木くずなどの可燃物)を置かないでください。



ノイズについて

- 使用される電気機器が発電機の電磁ノイズの影響を受け、使用できない場合があります。また周囲にある電気機器が電磁ノイズの影響を受ける場合がありますので、十分に離してお使いください。



火気厳禁について

- 火災の恐れがありますので、燃料取扱時はエンジンを停止し、作業は換気の良い場所で行ってください。また燃料は引火しやすく爆発性がありますので、取り扱いには充分注意を払ってください。特にエンジン始動前には、燃料洩れがないことを確認してください。



高温注意について

- 使用中、使用直後は、マフラーの排気出口や冷却風の出口など、熱くなっている場所がありますので、やけどに注意してください。

不明な点がございましたら、販売店にお問い合わせ、ご相談ください。

□機器設計

三菱重工業株式会社

□製造・販売

三菱重工エンジンシステム株式会社

東京都品川区西五反田3-6-21 住友不動産西五反田ビル4階

産業エンジングループ TEL 03-5745-8893 FAX 03-5745-8896

東日本支社(東京) TEL 03-5745-7754 FAX 03-5745-8897

中部支社(名古屋) TEL 052-957-5665 FAX 052-957-5670

西日本支社(大阪) TEL 06-6446-4124 FAX 06-6446-4178

九州支社(福岡) TEL 092-412-8954 FAX 092-452-3807

サービス部門 TEL 052-412-1145 FAX 052-412-7811



このカタログに記載されている内容は、平成23年5月現在のものです。各製品の仕様および外観は改良のため予告なく変更することがあります。カタログに記載されている写真は一部標準装備と異なる場合があります。ご使用前に取扱説明書をよくお読みのうえ、正しくお使いください。ご計画に際しては、左記にお問合せください。



ミックス品
FSC認証林及び管理された森林からの製品グループです
www.fsc.org Cert no. SGS-COC-401429
© 1996 Forest Stewardship Council



本カタログは、環境に配慮したFSC認証紙を使用しています。印刷インキには揮発性有機化合物を含まないNON-VOCインキを使用しており、印刷は有害な廃液を排出しない水なし印刷を採用しています。